

FACTS EMISSIONSBILANZ 2024

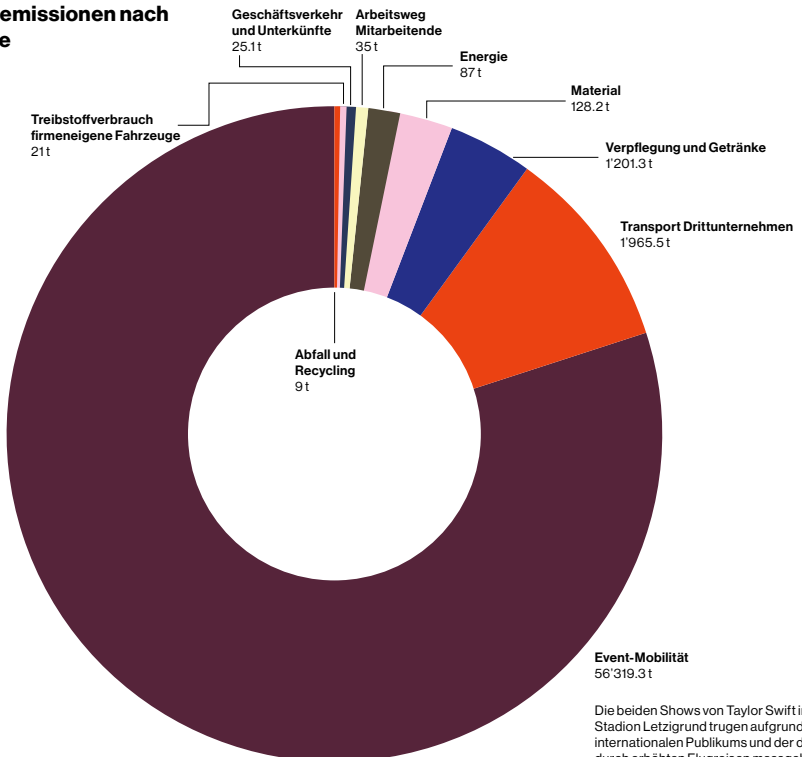
Nachhaltig und bewusst

Mit unserem umfassenden Engagement im Rahmen unseres Nachhaltigkeitsprogramms Green Gadget stehen wir für eine Entertainmentbranche mit Zukunft. Analysen und entsprechende Massnahmen werden jährlich umgesetzt.

Allgemeine Daten

Im Jahr 2024 hat Gadget schweizweit 559 Konzerte gebucht, wovon 141 selbst umgesetzt wurden. Die vorliegende CO₂-Analyse umfasst die Daten dieser 141 Shows (mit insgesamt 307'186 Besuchenden) sowie von 7 Festivals (mit insgesamt 175'116 Besucher:innen). Zusätzlich wurden die CO₂-relevanten Daten der drei Firmenstandorte der Gadget Entertainment Group in Zürich, St. Gallen und Bern berücksichtigt.

Anteilmässige Verteilung der Treibhausgasemissionen nach CO₂-Kategorie

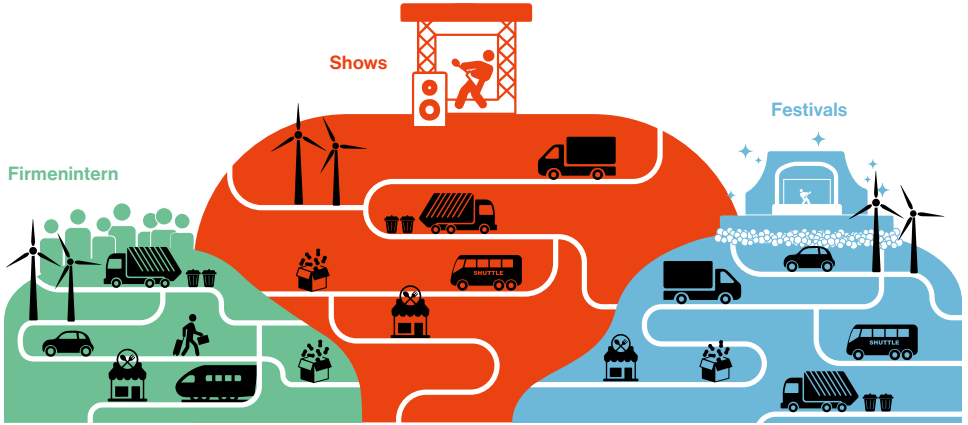


Gesamtemissionen
Gadget Entertainment Group:
59'822 t CO₂e

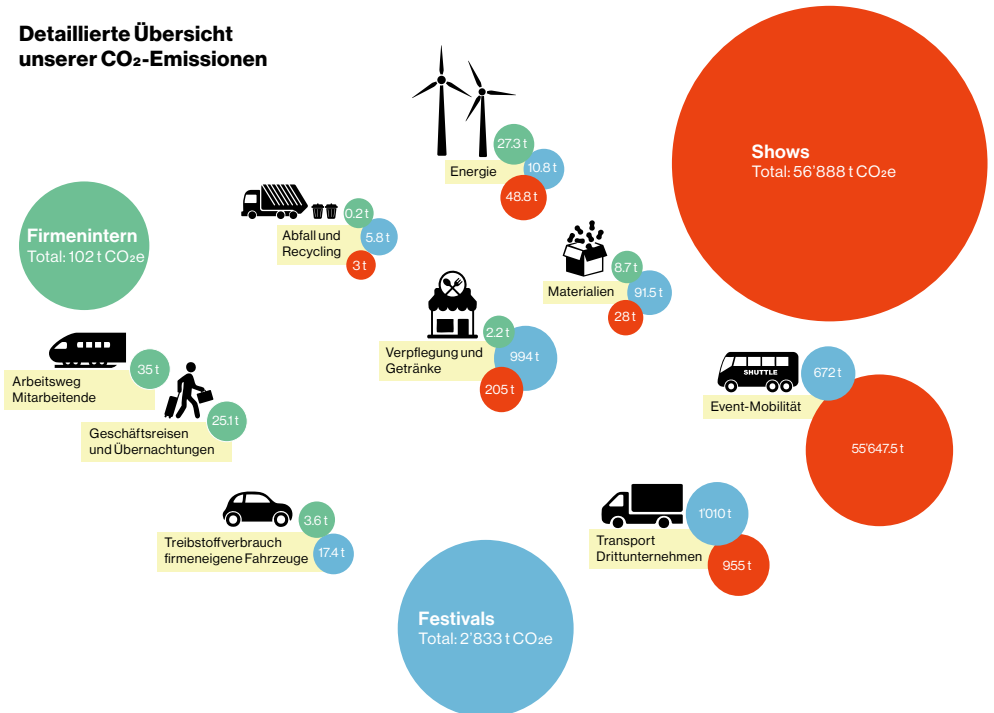
Die beiden Shows von Taylor Swift im Stadion Letzigrund trugen aufgrund des internationalen Publikums und der dadurch erhöhten Flugreisen massgeblich zu den Emissionen im Bereich Event-Mobilität (rund 50'000 t CO₂e) und damit auch zu den Gesamtemissionen der Gadget Entertainment Group bei.

Aus dem Emissionsreport 2024

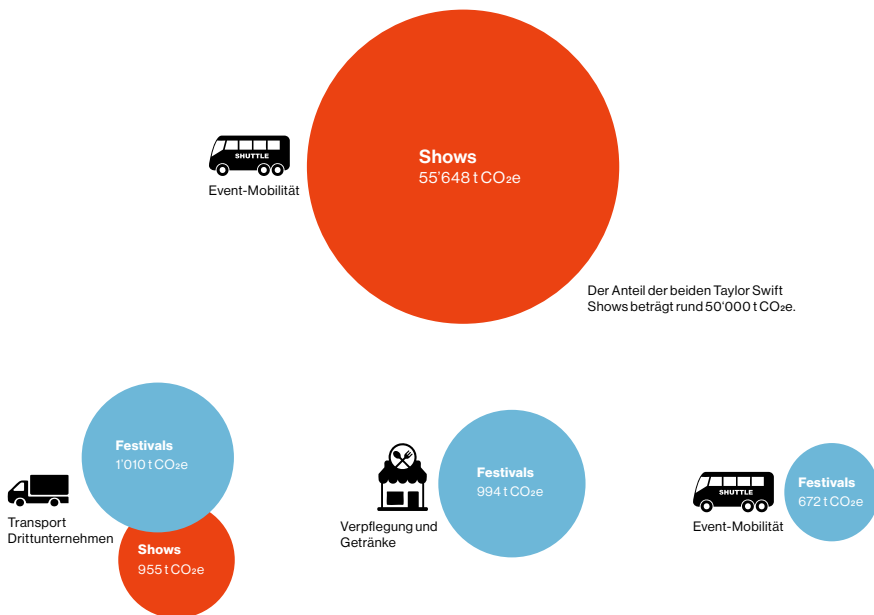
Die Emissionen von Gadget im Jahre 2024 betragen total 59'822 t CO₂e.
Dies entspricht der Menge CO₂, die 4'428 Schweizer:innen pro Jahr verursachen.



Detaillierte Übersicht unserer CO₂-Emissionen



Unsere CO₂-Emissions-Hotspots



Event-Mobilität

Die Event-Mobilität umfasst Emissionen, die im Zusammenhang mit auswärtigen Übernachtungen im Rahmen eines Events durch Besuchende, Crew und Artists entstehen, sowie durch deren An- und Rückreise zum Event. Unsere Berechnungen basieren auf der Distanz zwischen dem Wohnort der Besuchenden, der Crew und der Artists und dem Veranstaltungsort. Bei der An- und Rückreise berücksichtigen wir die Transportmittelkategorien Fuss/Velo, öV, Auto/ Motorrad und Flugreisen – basierend auf Erfahrungswerten und Reisedistanzen.

Kontakt

Pascal Frei
Gadget Entertainment Group AG
pascal.frei@gadget.ch